

じどうかんだより



ひとっきー

令和4年度

12月号

〒982-0222 仙台市太白区人来田1-1-1 (人来田小学校内) Tel・Fax743-3782

- 開館時間…(月～金) 9:00～18:00 (土) 9:00～17:00
- 休館日…日曜・祝日・年末年始



来た！来た！
人来田にみんな来た！

<http://www.hm-sendai.jp/jidoukan/shisetsu/50.shtml>

人来田学区民生委員児童委員共催

子育てサロン クリスマス会

グループ K2さんによる「わくわくシアター」など
もりだくさん☆ みんなでクリスマスを楽しみましょう♪



日 時：12月21日(水) 10:30～11:15
場 所：ゆうぎ室
対 象：乳幼児親子10組
申 込：電話または直接児童館へ



令和5年度 児童クラブ登録申込み受付期間について

★申込受付：令和4年11月21日(月)～12月10日(土)まで

申込みには登録申込書、勤務証明書等が必要です。申込受付時に面談を行います。
事前に日時をご予約ください。新1年と新2年及び新規登録のお子さん同伴の面接をさせていただきます。新3年以上は保護者のみの面接になります。 児童館 ☎743-3782

自由来館について

児童クラブの利用が始まる14時以降につきましては、3密回避や施設の広さ、消毒作業のため以下のように受け入れ人数を設定します。

- *児童クラブ利用予定人数40名以上の日→10名
 - *児童クラブ利用予定人数40名以下の日→15名
- あらかじめご理解をいただきますようお願いいたします。

(乳幼児親子)

月曜日～金曜日：9時～12時 13時～16時
土曜日：9時30分～11時30分 13時～16時
*利用に当たって事前に検温と「来館時チェックリスト」の記入をお願いします。

(小学生・中高生)

月曜日～金曜日：14時～16時
土曜日：9時30分～11時30分 13時～16時
*利用にあたっては事前に「自由来館利用確認書兼同意書」の提出をお願いします。
*「自由来館利用確認書兼同意書」と「自由来館者カード」は児童館で配布しています。



年末年始のお知らせ

12月29日(木)から1月3日(火)

まで人来田マイスクール児童館は
休館になります。





ちいさいおともだちの行事

いっしょにあそぼう

日時：12月6日(火) 7日(水)
13日(火) 14日(水)
20日(火) 21日(水)

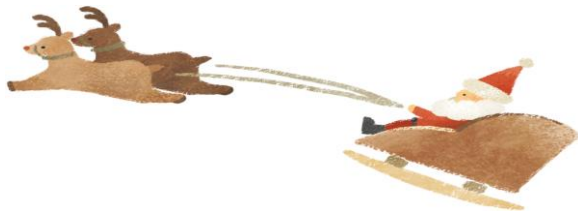
11:00~11:30

対象：乳幼児親子

場所：ゆうぎ室



小さいおともだち向けの遊具で、
みんなで遊びましょう。
すべり台、めるちゃん、ロディ、
ミニトランポリン、プラレール、
トミカセットなど。



子育て支援クラブ「ひとっきー」

定例会 日時：12月15日(木) 9:30~
場所：ゆうぎ室

「お正月飾りを作ろう」

エコクラフトでおしゃれなお正月飾りを
作ります☆

日時：12月15日(木)
10:00~

場所：ゆうぎ室

対象：幼児親子 5組

参加費：200円(当日集金)

申込：電話または直接児童館へ



人来田スポーツ

日時：12月10日(土)
ごこ1:00~3:00

対象：小学6年生~中高生
(自由参加)

場所：児童館 ギャラリー



卓球をみんなで楽しもう！
ラケット・ボール等の道具はあります。

人来田スクリーン

日時：12月27日(火)
ごこ1:30~2:30

対象：小学生

場所：児童館 ゆうぎ室



申込：電話または直接児童館へ

☆なにをみるかは、お楽しみに♪



学校は防犯上、正門の鉄扉を閉めています。
ベビーカーやだっこしている時は無理をせず、児童館に
電話連絡をください。職員が安全に対応させていただきます。
人来田マイスクール児童館 743-3782

お知らせ

今後の状況により事業内容を変更する場合があります。
児童館HPの『お知らせ』欄で最新の情報を
掲載しています。PC、スマートフォンなどで
『人来田マイスクール児童館』と検索！