



ろくちゃん

ろくごうじどうかん

六郷児童館だより



若林区今泉 1-3-19 TEL022-289-5138

小学校の夏休み中の児童館利用についてのお知らせ

☆乳幼児親子のご利用について

7月21日(水)～8月24日(火) 一時休止とさせていただきます。

8月25日(水)～乳幼児親子の自由来館が再開となります。

*7/20(火),8/25(水)は 11:00 までのご利用とさせていただきます。

☆小学生～高校生の自由来館について《事前に登録が必要です》

毎週土曜日のみ(7月は24日、31日、8月は7日、14日、21日、28日)

午前9:00～12:00 午後1:00～5:00

*一人帰りの声掛けを午前は 11:45、午後は 4:45 にします。

*館内で食べる事はできないので、お昼ごはんはお家で食べてください。

登録方法：児童館窓口で記入用紙をもらい、保護者記入のうえ提出してください。

利用方法：登録の時にもらった「自由来館登録証」(ろくちゃんバッジ)を持って遊びに来てください。うがい手洗い、検温、マスクを忘れずに！

おやくそく：☆じどうかんにくるときは、おうちのひとにことわってからきましょう。

☆おかね、おもちゃ、おかし、カード、ゲームはもってきません。

☆きちんとおかたづけをしてかえります。



にこにこ元気広場



まだまだ暑い季節です。涼しい遊戯室でたくさん体を動かして遊びましょう！



平均台やボール、トンネルなど、普段は遊べない遊具で遊べますよ♪



日時：8/30(月) 11:00～11:45

対象：乳幼児のお友だちと保護者の方

*申し込みはいりません。自由参加です。



めざせ！健康キッズ☆わかばやし

～8月31日は野菜の日～

みなさんは野菜を毎食、食べているかな？

野菜にはビタミンやミネラル、食物繊維という体の調子を

ととのえるはたらきのある栄養素がたくさんはっていて、

毎食食べることは病気にまけない体づくりにつながるよ。

それぞれはっている栄養素はちがうから、いろんな野菜を食べようね。



わかちゃん

なつ やす

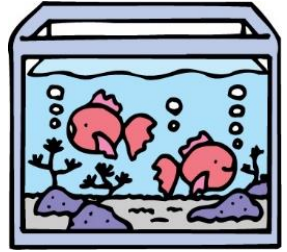
こう さく

夏休みの工作にチャレンジ!!

なが なつやす こうさく
長い夏休みに工作あそびをしてみましょう!

たくさん作って部屋に飾ってもOK!

きんぎょ さかな
金魚すくいや 魚つりごっこもできますよ♪



きんぎょのつくりかた

3 カドとカドをあわせておる

4 カドとカドをあわせておる

5 カドをよこへひろげるようにおる

6 てまえの1まいだけうえへおる

7 かぶせるようにおる

8 きりこみをいれる

9 カドをうしろへおる

10 うちがわをひろげてつぶすようにおる

11 カドをうらがわへおる

12 フチのところでおる

13

1 さんかくにおる

2 さんかくにおる

3 さんかくにおりすじをつける

スタート

※いただいた個人情報は目的以外に使用しません。※この紙はリサイクルできます。