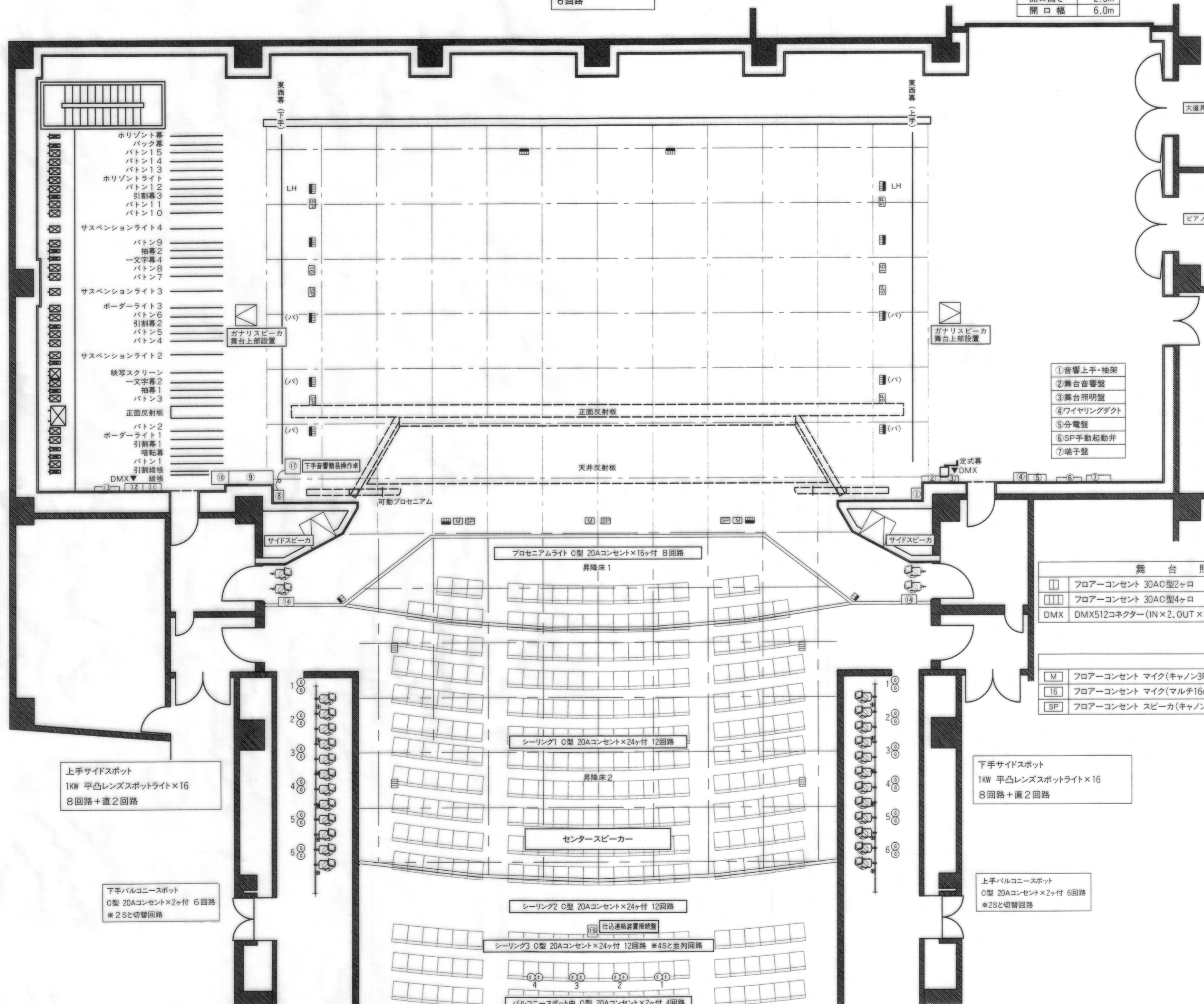


舞台奥ギャラリーコンセント
O型 30Aコンセント
6回路

搬入用エレベータ	
積載荷重	3,750kg
開口高さ	2.5m
開口幅	6.0m



下手ギャラリーコンセント
O型 30Aコンセント
4回路

下手トーマンタルスポット
1KW 平凸レンズスポットライト×6
3回路

- ⑧音響下手・袖架
- ⑨舞台機構操作盤
- ⑩下手ITV架
- ⑪舞台音響盤
- ⑫舞台照明盤
- ⑬SP手動起動弁
- ⑭音響客席盤(マルチ×3, SP×4)
- ⑮音響仕込盤(ガナリマイク、外部入力)
- ⑯音響持込接続盤(マルチ×2, マイクバラ×32)
- ⑰音響簡易操作卓(GD, MD, OT, 12chMIX)

上手サイドスポット
1KW 平凸レンズスポットライト×16
8回路+直2回路

下手バルコニスロット
O型 20Aコンセント×2ヶ付 6回路
*2Sと切替回路

- ①音響上手・袖架
- ②舞台音響盤
- ③舞台照明盤
- ④ワイリングダクト
- ⑤分電盤
- ⑥SP手動起動弁
- ⑦端子盤

上手ギャラリーコンセント
O型 30Aコンセント
4回路

上手トーマンタルスポット
1KW 平凸レンズスポットライト×6
3回路

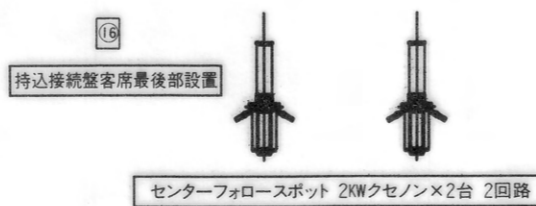
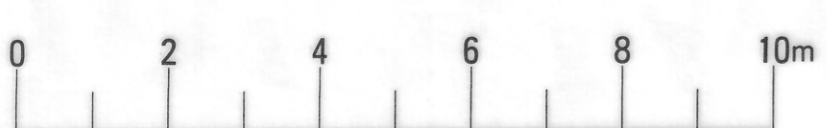
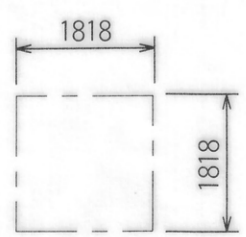
舞台照明装置		
□	フロアーコンセント 30AC型2ヶロ	(ハ) 客席フロアーコンセントと並列回路
□□	フロアーコンセント 30AC型4ヶロ	LH ロアーホリゾンライト用
DMX	DMX512コネクタ(IN×2, OUT×2)	

M	フロアーコンセント マイク(キャノン3P)	2ヶロ	
16	フロアーコンセント マイク(マルチ16ch)	1ヶロ	
SP	フロアーコンセント スピーカ(キャノン4P)	2ヶロ	

下手サイドスポット
1KW 平凸レンズスポットライト×16
8回路+直2回路

上手バルコニスロット
O型 20Aコンセント×2ヶ付 6回路
*2Sと切替回路

プロセニアム	間口	12.8~15.8m
	高さ	7.0m
舞台奥行き		13.65m
スノコ高さ		19.4m
絨帳昇降時間		17~52秒 B・UP13秒



仙台市太白区文化センター	S: 1/100
年月日 曜日	時 分~ 時 分
講演名	
仙台市太白区長町5丁目3番2号	TEL.022-304-2211 FAX.022-304-2746