

東六番丁

じどうかんだより

<http://www.hm-sendai.jp/jidokan/>



(公財) 仙台ひと・まち交流財団

東六番丁児童館

仙台市青葉区宮町1-2-2
電話/FAX 266-0135
発行日 令和6年4月1日

4月号

児童館について

▽ 児童館インターホン

① 北側昇降口(1~3年生用)

男子トイレ

多目的

女子トイレ

トイレ

▽ ② 児童館



事務室

クラブ室

③ 第2図書室

旧昇降口

現在児童館は東六番丁小学校1階に仮移転しております。

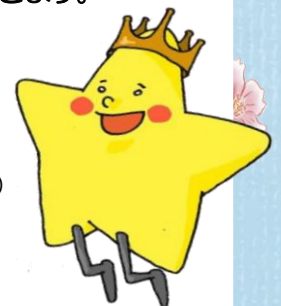
- ☆ ご用のある方は、①北側昇降口にありますが児童館用インターホンをご利用ください。
学校正面玄関はご利用できません。
- ☆ 駐車場、駐輪場がありませんので、車や自転車での来館はご遠慮願います。
- ☆ ②教室の半分はクラブ室となります。乳幼児さんの遊びのスペースと、放課後小学生が過ごす部屋です。③第2図書室は放課後小学生が過ごす部屋です。
- ☆ 今年度もサテライトを使用します。サテライトの開設日、使う学年は随時お知らせします。

じどうかんってどんなところ？

0歳の赤ちゃんから18歳未満までの子どもと保護者、地域の大人の方が利用できます。
未就学児は保護者の付き添いが必要です。

【開館時間】(月)～(金) …午前9時から午後6時まで
(土) …午前9時から午後5時まで
休館日 …日曜日、祝日、年末年始(12/29～1/3)

☆ 徒歩でのご来館にご協力をお願いいたします ☆



乳幼児親子さん行事

ホッとタイム

(乳幼児親子～どなたでも)

*行事のない月～金

10:00～12:00

おもちゃや遊具で自由に遊べます。

*木曜日は職員による親子遊びを行います。

(11:00頃～15分程度)

幼児クラブ

(2・3歳児・自由参加)

5月22日(水) 11:00～11:45

児童館 児童クラブ室

「はじまりの会」

よちよちタイム

(0・1歳児親子・自由参加)

5月14日(火) 11:00～11:20

児童館 児童クラブ室

「はじまりの会」

中高生タイム

活動日:行事のない土曜日 16:00～16:55

場所:児童クラブ室、第2図書室

読書をしたり、学習したりすることができます^^

新館が完成すると遊戯室があります! 中高生タイムは平日
16:30～17:55、土曜日は16:00～16:55となります♪

お知らせ

3月24日(土)～4月6日(土)まで小学校は春季休業となり、
朝から児童クラブの小学生が児童館を利用しております。

また4月8日(月)は小学校入学式・始業式のため乳幼児親子さんの
自由来館が休止となります。9日(火)より再開いたします。

多くの皆様のご来館をお待ちしております♪

4月の行事予定

| | | | |
|----|---|---------------|---|
| 1 | 月 | 小学校春休み(4/6まで) | |
| 2 | 火 | | |
| 3 | 水 | | |
| 4 | 木 | | |
| 5 | 金 | | |
| 6 | 土 | 中高生タイム | ↓ |
| 7 | 日 | 休館日 | |
| 8 | 月 | 小学校入学式 | |
| 9 | 火 | ホッとタイム | |
| 10 | 水 | ホッとタイム | |
| 11 | 木 | ホッとタイム | |
| 12 | 金 | ホッとタイム | |
| 13 | 土 | 中高生タイム | |
| 14 | 日 | 休館日 | |
| 15 | 月 | ホッとタイム | |
| 16 | 火 | ホッとタイム | |
| 17 | 水 | ホッとタイム | |
| 18 | 木 | ホッとタイム | |
| 19 | 金 | ホッとタイム | |
| 20 | 土 | 中高生タイム | |
| 21 | 日 | 休館日 | |
| 22 | 月 | ホッとタイム | |
| 23 | 火 | ホッとタイム | |
| 24 | 水 | ホッとタイム | |
| 25 | 木 | ホッとタイム | |
| 26 | 金 | ホッとタイム | |
| 27 | 土 | 中高生タイム | |
| 28 | 日 | 休館日 | |
| 29 | 月 | 休館日(昭和の日) | |
| 30 | 火 | ホッとタイム | |

この児童館だよりは雑誌としてリサイクルできます。